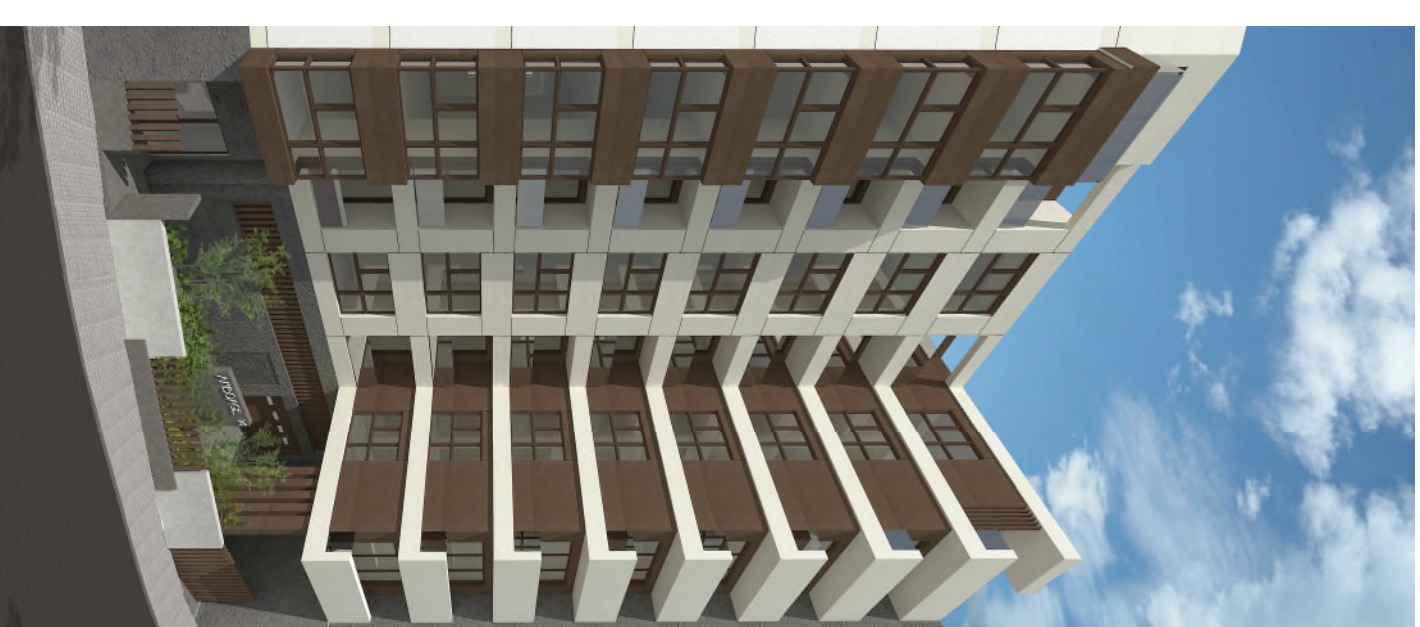


vivenda B (PLANTA BC)

vivenda de 1 dormitorio

Se indican las superficies útiles en planta.
El edificio dispone de 7 plantas altas y bajo cubierta.

VIVIENDA B	UTIL	CONSTRUIDA
	49.40M2 +4.15M2	62.65M2



La información, perspectivas y documentación gráfica son orientativas, pudiendo sufrir variaciones motivadas por el proyecto de ejecución, requerimientos administrativos, construcción de la edificación o criterios comerciales.