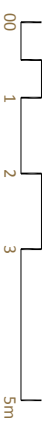
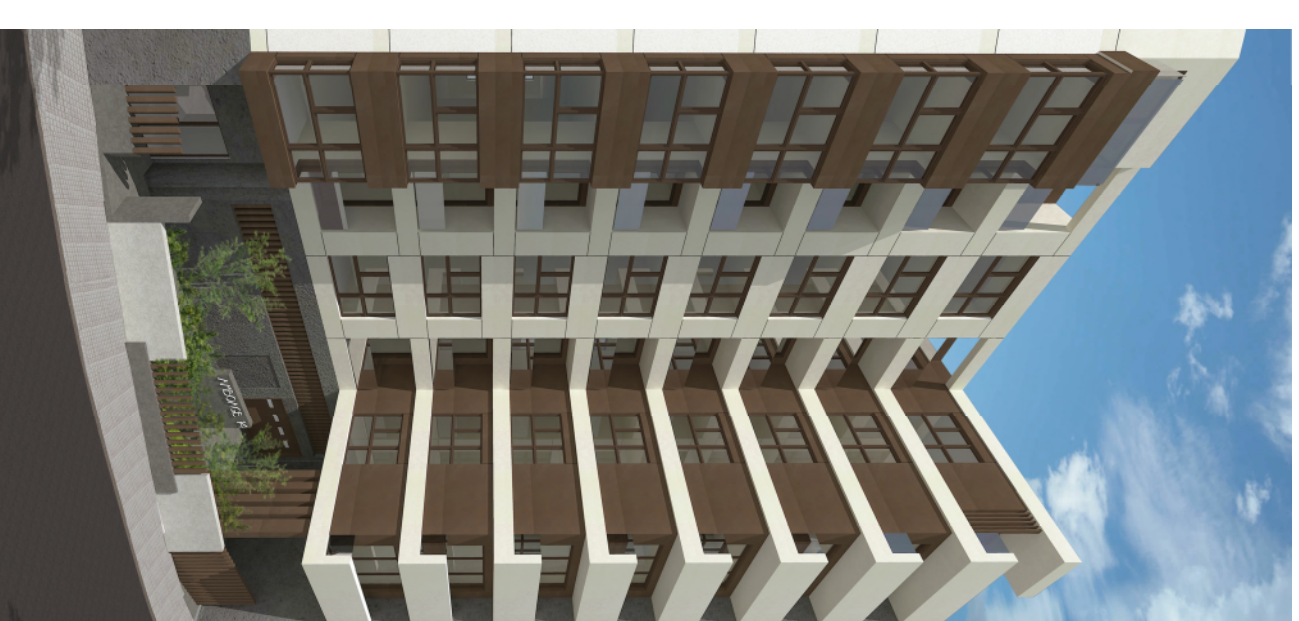


vivenda C (PLANTA BC) vivenda de 2 dormitorios

Se indican las superficies útiles en planta.
El edificio dispone de 7 plantas altas y bajo cubierta.

VIVIENDA C	UTIL	CONSTRUIDA
	100.40M ² +6.80M ²	128.55M ²



La información, perspectivas y documentación gráfica son orientativas, pudiendo sufrir variaciones motivadas por el proyecto de ejecución, requerimientos administrativos, construcción de la edificación o criterios comerciales.