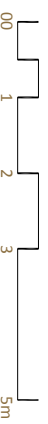
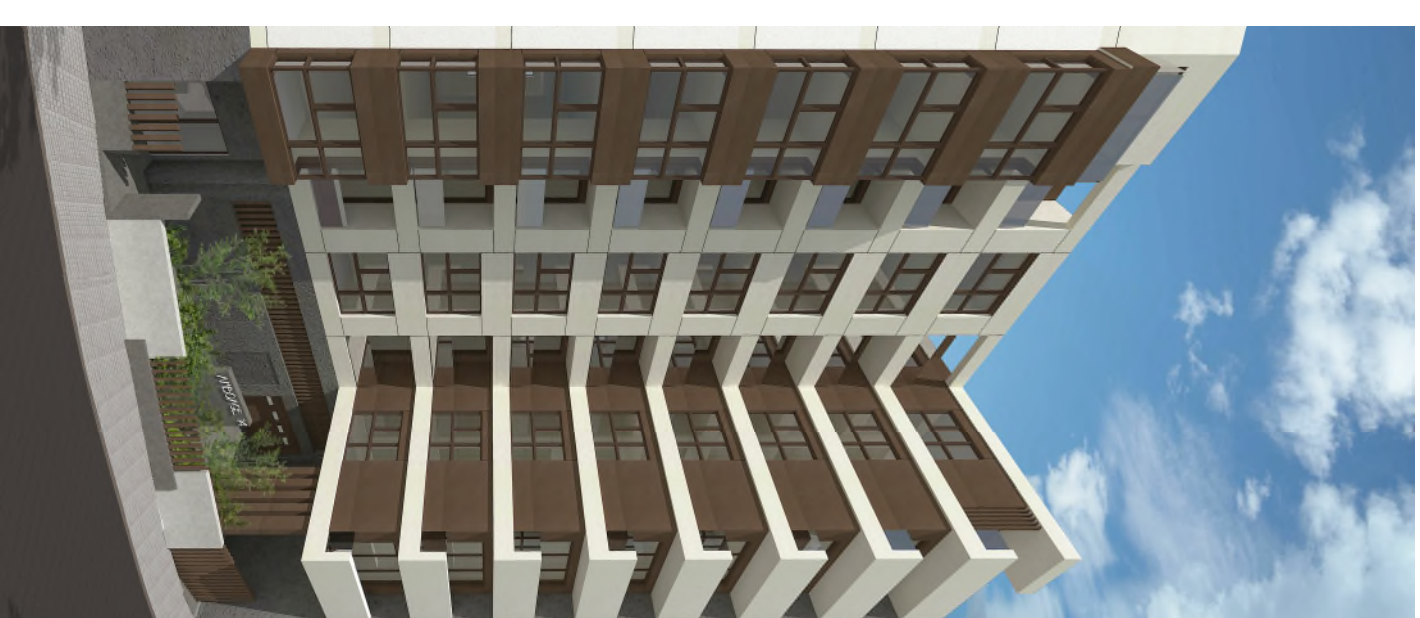


## vivienda A (PLANTA PRIMERA)

### vivienda de 3 dormitorios + patio

Se indican las superficies útiles en planta.  
El edificio dispone de 7 plantas altas y bajo cubierta.

VIVIENDA A	UTIL	CONSTRUIDA
	108.80M <sup>2</sup> +141.10M <sup>2</sup>	282.00M <sup>2</sup>



La información, perspectivas y documentación gráfica son orientativas, pudiendo sufrir variaciones motivadas por el proyecto de ejecución, requerimientos administrativos, construcción de la edificación o criterios comerciales.