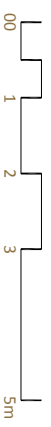
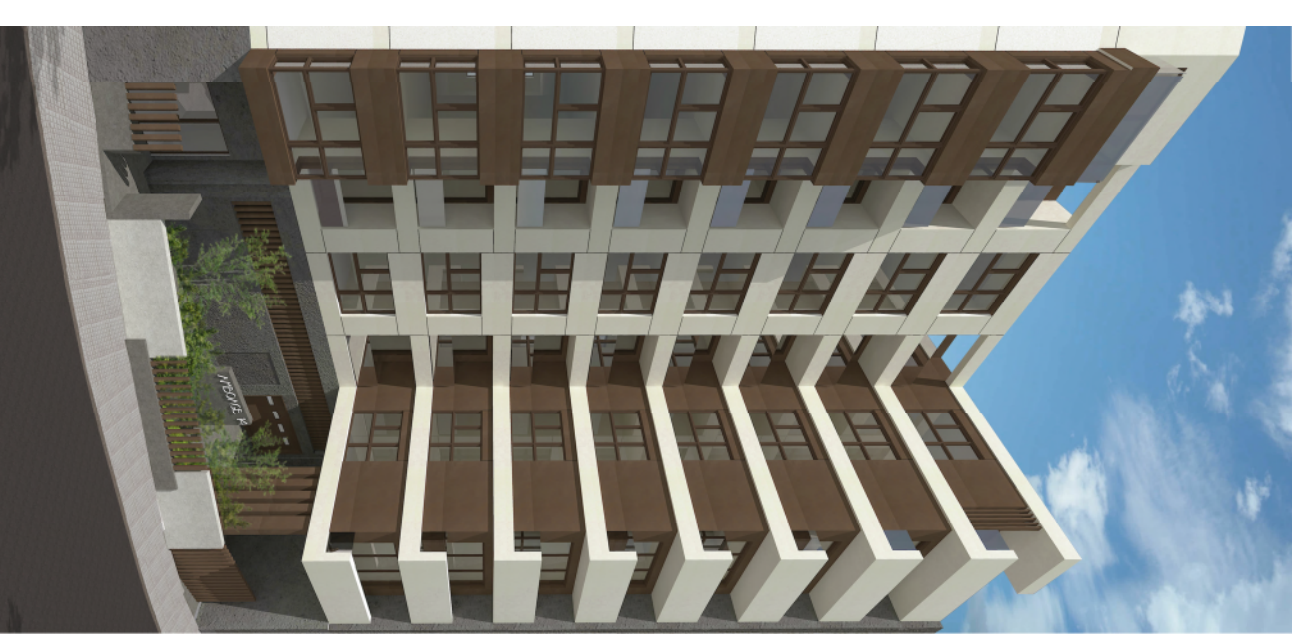


vivienda C (PLANTA PRIMERA)

vivienda de 2 dormitorios + patio

Se indican las superficies útiles en planta.
El edificio dispone de 7 plantas altas y bajo cubierta.

VIVIENDA C	UTIL	CONSTRUIDA
	102.45M ² +112.15M ²	243.40M ²



La información, perspectivas y documentación gráfica son orientativas, pudiendo sufrir variaciones motivadas por el proyecto de ejecución, requerimientos administrativos, construcción de la edificación o criterios comerciales.



marqués de amboage, 14