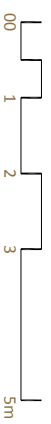
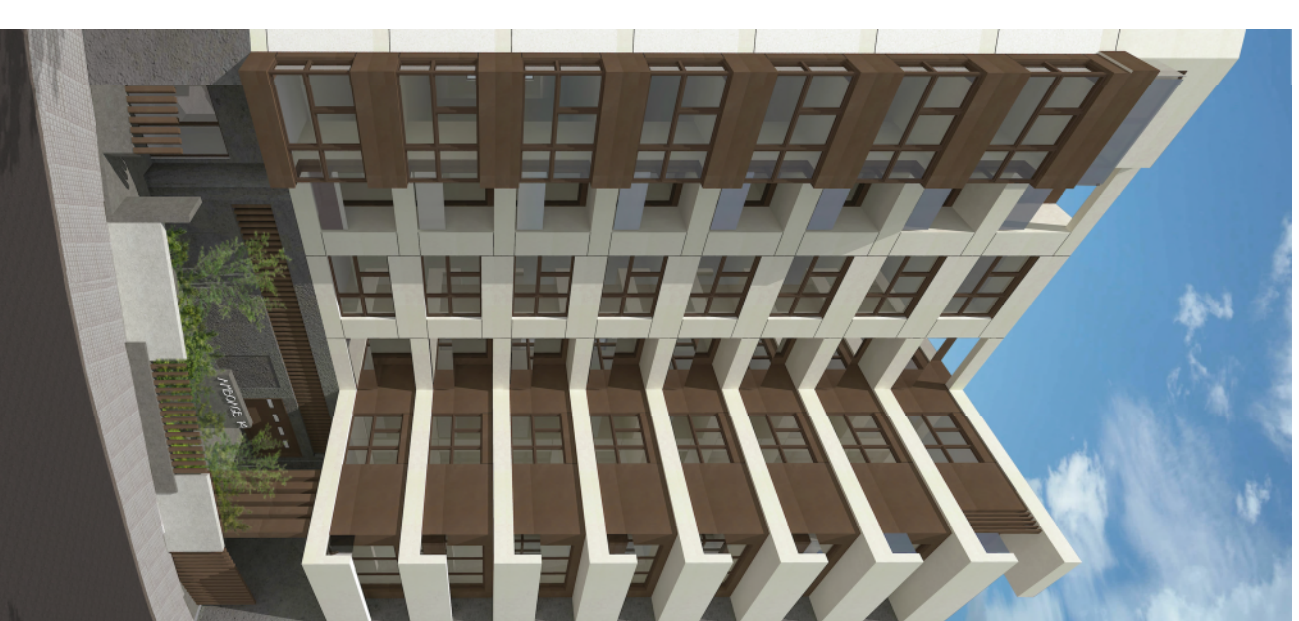


## vivenda C (PLANTA TIPO)

### vivenda de 2 dormitorios

Se indican las superficies útiles en planta.  
El edificio dispone de 7 plantas altas y bajo cubierta.

| VIVIENDA C                               | UTIL | CONSTRUIDA           |
|------------------------------------------|------|----------------------|
| 102.45M <sup>2</sup> +3.25M <sup>2</sup> |      | 128.55M <sup>2</sup> |



La información, perspectivas y documentación gráfica son orientativas, pudiendo sufrir variaciones motivadas por el proyecto de ejecución, requerimientos administrativos, construcción de la edificación o criterios comerciales.